

EXPOSITION

Les musées des Beaux-Arts de Tournai & de Liège présentent
Jeux de miroir • Cent chefs-d'œuvre rassemblés

CARNET DE JEUX



Du 26 juin au 13 septembre 2015

Au Musée des Beaux-Arts,
Féronstrée 86 à 4000 Liège
du mardi au dimanche de 10 à 18 h



Jean-Auguste-Dominique Ingres
Napoléon Bonaparte, Premier Consul,
Huile sur toile, 12 juillet 1804

(don de Napoléon Bonaparte en) 805 à la Ville de Liège)
© Ville de Liège

Charles Le Brun
Portrait équestre de Louis XIV,
Huile sur toile, vers 1668

(Don de Louis XIV à la Ville de Tournai
par l'intermédiaire de son ministre Colbert en 1668)
© Ville de Tournai



Liège



FÉDÉRATION
WALLONIE-BRUXELLES



Du 26 juin au 13 septembre, le Musée des Beaux-Arts de Liège reçoit des œuvres du Musée des Beaux-Arts de Tournai : une confrontation entre deux collections comptant de nombreux trésors. Partez à la découverte des 40 thématiques* qui nous invitent à porter un regard nouveau sur les œuvres de ces deux grandes collections classiques.

▶ En parcourant l'exposition, pouvez-vous retrouver ces détails ? Reliez les détails qui sont issus de la même thématique*. À quel musée appartiennent-ils ? Entourez la bonne réponse en-dessous de l'image.



Liège - Tournai



Liège - Tournai



Liège-Tournai



Liège - Tournai



Liège -Tournai



Liège-Tournai



Liège-Tournai



Liège-Tournai

▶ Un des tableaux de Tournai s'appelle Le raccomodeur de soufflets. Quel est le métier de cet homme ? Que répare-t-il ? Aidez-vous des petits détails présents sur le tableau.

.....

.....

.....

Trouvez ce tableau dans la salle, observez-le attentivement. Sept détails manquent sur cette image, les voyez-vous ? Entourez-les sur l'image.



▶ Trouvez les deux portraits qui illustrent des représentants du pouvoir : un roi et un empereur. Quel est leur nom ? Relevez les ressemblances entre les deux portraits. Observez la manière dont ils sont représentés, le cadrage, le décor, ...

.....

.....

.....

.....

.....

.....

.....

.....

.....

.....

.....

.....

.....

.....

▶ Plusieurs personnages mystérieux sont regroupés en un endroit. Les voyez-vous ? Qui sont-ils ? Cochez les personnages qui figurent sur les tableaux :

- un troll
- un nain
- un sorcier
- un schtroumpf

▶ Plusieurs tableaux représentent des personnes faisant un travail physique*. Cherchez-les dans l'exposition. Écrivez les différents métiers que vous avez trouvés.

.....

.....

.....

.....

.....

.....

.....

.....

.....

.....

.....

.....

.....

.....

.....

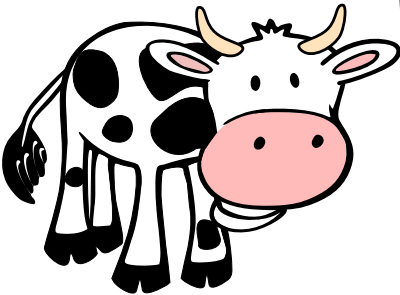
▶ Dans l'exposition, un tableau raconte l'histoire mythologique* d'Io, jeune fille transformée en vache, gardée par un homme appelé Argus. Le voyez-vous ? Dans quelle thématique est-il présenté ?

Connaissez-vous l'histoire d'Io et Argus ?

Dans la mythologie*, on raconte que le dieu Zeus était tombé amoureux d'Io. Il transforme la jeune fille en vache pour que sa femme, Junon, ne soit pas jalouse et ne se doute de rien ! Argus est alors envoyé par le père d'Io pour que Zeus ne s'approche plus d'elle. On raconte qu'Argus avait 100 yeux, rien ni personne ne pouvait lui échapper ! Zeus envoie son ami Mercure jouer de la flûte auprès d'Argus. Celui-ci ne se méfie pas et se fait endormir au son de la flûte. Mercure en profite alors pour tuer l'homme aux 100 yeux.

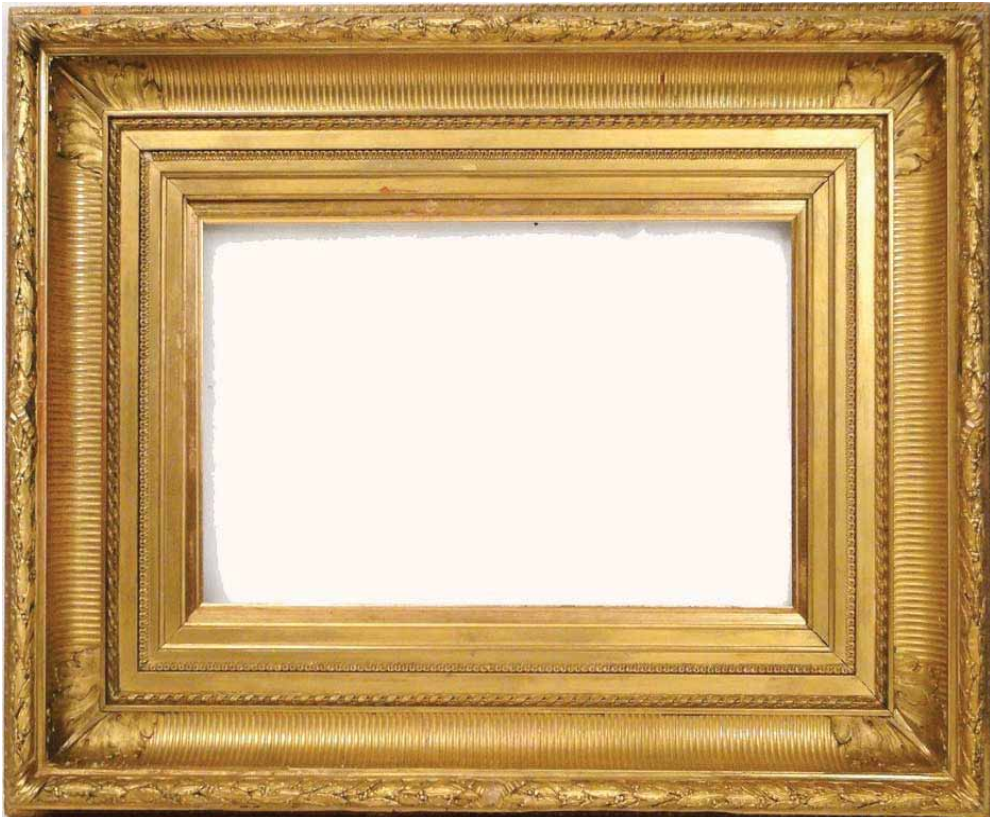
À vous de jouer... Maintenant que vous connaissez l'histoire, repérez sur le tableau le moment représenté. Quels personnages sont présents ? Entourez la bonne réponse.

Zeus - Argus - Junon - Io - Mercure





Une thématique* s'intitule « Qui a tué le cochon ? ». Si vous étiez un artiste, comment représenteriez-vous cette phrase ? Illustrez-la ...



Cherchez 3 tableaux : L'atelier, Intérieur dans l'île de Marken et Fumeur (l'homme à la pipe). Leurs intérieurs sont semblables*. Notez les objets qui apparaissent dans les tableaux.

.....

.....

.....

.....

.....

.....

.....

.....

- ▶ Un tableau peint par Picasso figure dans l'exposition. Il représente la famille du tailleur* du peintre, Monsieur Soler pique-niquant.
Quelle est la couleur dominante* du tableau ? Et vous, si vous deviez le peindre, quelle couleur utiliseriez-vous ?
À vos crayons ...

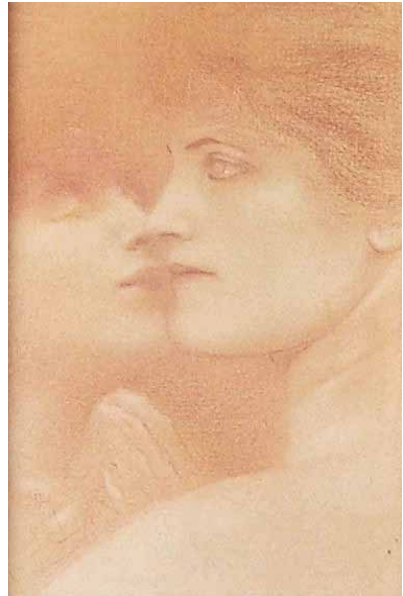


- ▶ Dans la série Incantation*, les oeuvres ont été réalisées avec des techniques très différentes, observez les oeuvres et lisez les définitions pour retrouver les techniques exécutées .

Techniques :

- le PASTEL : craie de différentes couleurs, couleurs claires
- la SANGUINE : craie de couleur rouge terre
- la GRAVURE : empreinte encrée dans une matrice, l'encre se loge dans les creux du dessin

- KHNOFF a utilisé
- DELVILLE a utilisé
- DÜRER a utilisé



Fernand Khnopff, *Etude de femmes*

▶ Dans *Le portrait du colonel Hallart* et celui de *La lettre*, une femme et un homme tiennent tous les deux une lettre. À votre avis, qu'est-il écrit sur chacune de leur lettre ?

Observez attentivement les visages des personnages. Que pourrait-il se passer ? Se connaissent-ils ? Réinventez l'histoire et transcrivez le texte de ces lettres sous chaque personnage.



Félix Vallotton, *La lettre*

.....

.....

.....

.....

.....

.....

.....

.....

.....

.....

.....

.....

.....

.....

.....

.....

.....

.....

.....

.....

.....

.....

.....



Louis Gallait, *Le portrait du colonel Hallart*

.....

.....

.....

.....

.....

.....

.....

.....

.....

.....

.....

.....

.....

.....

.....

.....

.....

.....

.....

.....

.....

.....

.....

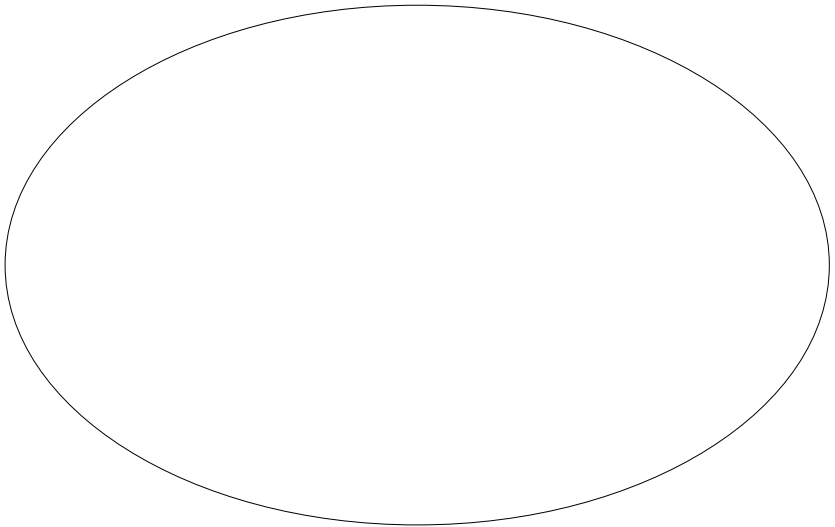


Voyez-vous Le colporteur endormi ?

Qu'est-ce qu'un colporteur ? Cochez la bonne réponse.

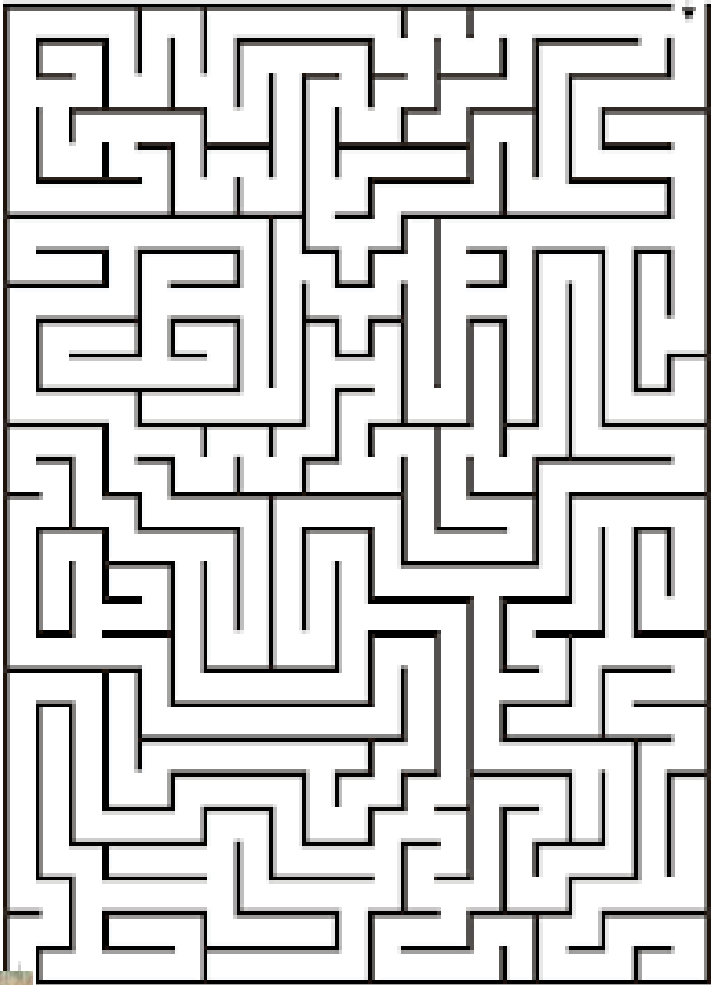
- un gardien de bancs
- un dresseur de chiens
- un garçon qui aime dormir
- un marchand qui se déplace

À votre avis, à quoi rêve-t-il ? Dessinez son rêve ...



Jules Bastien-Lepage, *Le colporteur endormi*

▶ Aidez le Sorcier d'Hiva-Oa [venu des îles Marquises, en Polynésie] à capturer la drôle de bête : le Porphyrio Papae, oiseau disparu aujourd'hui.



MOTS DE VOCABULAIRE

- dominant, -e : qui l'emporte sur les autres
- incantation : paroles magiques liées à la sorcellerie
- mythologie : histoire fabuleuse des dieux de l'Antiquité grecque et romaine
- physique : en rapport avec le corps
- semblable : le même
- tailleur : personne qui coupe et coud des costumes sur mesure
- thématique : regroupement selon un même thème, un même sujet

INFO

T +32 (0)4 221 68 37 ou 32
animationsdesmusees@liege.be

