

# ANIMATIONS DES MUSÉES

TOUT  
PUBLIC  
2020 - 2021



ANTOINE



INGRES



ENSOR



ARP



LÉGER



VERRE



MONET



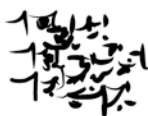
SIGNAC



NOTGER



DELCOUR



ALECHINSKY



DELVAUX



CURTIUS



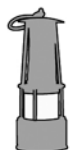
DE LAIRESSE



CHAGALL



GAUGUIN



LUMINAIRE



CLAESZ



GRÉTRY



MAGRITTE

LA BOVERIE • LE GRAND CURTIUS  
MUSÉE GRÉTRY • MUSÉE DU LUMINAIRE

<b>INTRO</b>	3
<b>LES MUSÉES COMMUNAUX</b>	4
<b>VISITES GUIDÉES</b>	
• Pour les groupes	6
• Visites en famille	7
• Visites thématiques	7
<b>CINÉMUSÉE</b>	8
<b>ANIMATIONS PUBLICS SPÉCIFIQUES</b>	
• Personnes à mobilité réduite	10
• Personnes déficientes visuelles	10
• Personnes déficientes intellectuelles	11
• Personnes déficientes auditives	11
• Primo-arrivants	11
<b>ANIMATIONS JEUNES PUBLICS</b>	
• Créamusée	12
• Animations scolaires	12
• Mon incroyable anniversaire	13
• Atelier artistique à La Boverie	14
• Curtius de A à Z	14

## **CONTACT**

[animationsdesmusees@liege.be](mailto:animationsdesmusees@liege.be)

+32 (0)4 221 68 32 - 68 37

[www.lesmuseesdeliege.be](http://www.lesmuseesdeliege.be)

Depuis son lancement en mars 2009, le Service Animations des Musées poursuit sa mission de médiation culturelle.

Véritable passerelle entre les musées et leurs visiteurs, ce service éducatif développe les outils essentiels pour favoriser l'accès aux collections muséales. Visites guidées, parcours découvertes, conférences, stages pour enfants ou encore ateliers pédagogiques, il n'a de cesse de renouveler son offre afin de répondre aux attentes de tous les publics. L'intérêt est d'ailleurs manifeste comme en témoignent les statistiques de fréquentation. En effet, en 2019, le service a reçu 20928 participants.

En multipliant les opportunités de familiarisation avec l'art, le Service Animations des Musées s'emploie à abolir les barrières qui peuvent se dresser entre les musées et les différents publics. Il ajoute ainsi aux fonctions mémorielles et patrimoniales une dimension de création, d'expérimentation, de découverte et de partage.

En visite scolaire, en famille ou entre amis, poussez les portes de ces lieux vivants afin de prendre part aux animations proposées. La richesse de nos musées s'offre à vous.

L'Échevin de la Culture, du Tourisme et  
de l'Interculturalité de la Ville de Liège.

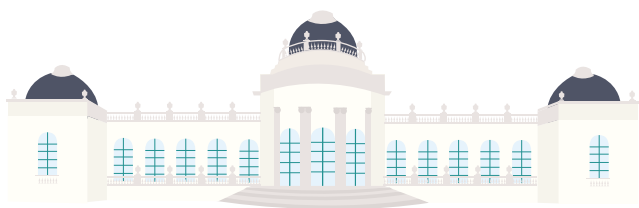
## DÉCOUVRIR LES MUSÉES

Les musées sont aujourd'hui des acteurs essentiels de la vie socio-culturelle et figurent comme miroir des évolutions sociales et des nouvelles réalités. Souvent perçus comme des espaces codifiés et contraignants, c'est par la médiation qu'ils deviennent des lieux fédérateurs et conviviaux.

C'est la mission du Service Animations des Musées, faisant des musées communaux des lieux de connaissance, de partage et de rencontre. Sa politique de médiation prend en considération l'hétérogénéité des publics. Que ses usagers soient scolaires, en famille, en couple, entre amis ou seul, le SAM offre des formules adaptées, met en exergue la transdisciplinarité et ouvre la voie à une perception neuve des musées. Il défend également une politique non-discriminatoire, cherchant à rencontrer les besoins spécifiques de chacun dans sa pratique culturelle.

Les musées se veulent des lieux accessibles à tous, visant à accroître toujours davantage l'autonomie et l'inclusion de ses usagers. L'objectif principal reste l'enrichissement des connaissances nouvelles et l'éducation du regard à l'esthétique tout en poursuivant la recherche de plaisir collectif dans l'expérience muséale.

Le Service Animations des Musées



## LES MUSÉES COMMUNAUX

### LA BOVERIE

Nichée au cœur d'un parc classé, La Boverie a pris ses quartiers dans le Palais des Beaux-Arts de l'Exposition universelle de 1905. Espace à la fois historique et emblématique, le bâtiment a fait l'objet d'une intégration architecturale de Rudy Ricciotti. Ce nouveau musée abrite les collections des Beaux-Arts de la Ville de Liège (du 16<sup>e</sup> au 21<sup>e</sup> siècle) ainsi que des expositions temporaires d'envergure internationale.

### LE GRAND CURTIUS

Vaste domaine architectural et urbain, le Grand Curtius réunit les bâtiments classés du 17<sup>e</sup> et 18<sup>e</sup> siècles, tels que les Palais et Résidence Curtius ou l'hôtel particulier de Hayme de Bomal au sein d'un complexe contemporain. De la Préhistoire à l'Art nouveau, les collections sont des témoignages d'Art et d'Histoire qui se racontent aux visiteurs à travers six départements : l'Archéologie, les Arts décoratifs, les Armes, le Verre, l'Art religieux et l'Art mosan, ainsi que des expositions temporaires.

### LE MUSÉE D'ANSEMBOURG

L'hôtel d'Ansembourg, classé patrimoine exceptionnel de Wallonie, est un merveilleux témoin architectural d'un hôtel particulier du 18<sup>e</sup> siècle et de son mobilier. Musée hors des sentiers battus et sans vitrine, il invite à pénétrer dans l'intimité de ses propriétaires et donne l'impression qu'ils n'ont jamais quitté leur maison. **Fermé pour restauration.**

### LE MUSÉE GRÉTRY

Situé dans la maison natale d'André-Modeste Grétry, le musée rend hommage au célèbre compositeur liégeois en illustrant sa vie à travers ses objets personnels ou quotidiens.

### LE MUSÉE DU LUMINAIRE (MULUM)

Plus de 1000 pièces font toute la lumière sur l'évolution des systèmes d'éclairage : lampes à huile, à pétrole, à gaz et électriques.



## VISITES GUIDÉES

### VISITES EN FAMILLE

Tous les 2<sup>e</sup> dimanches du mois, les Musées de la Ville de Liège vous proposent de venir découvrir, en famille, les riches collections muséales, grâce à une visite adaptée aux plus grands comme aux plus petits. Découvrir en s'amusant, voilà le défi qui sera relevé lors de cette sortie familiale ! Apprendre autour d'un jeu, aiguïser son regard au langage des œuvres d'art, autant de pistes variées pour partir à la découverte de notre patrimoine.

**Quand ?** Le 2<sup>e</sup> dimanche du mois, à 14 h (de septembre à juin)

**Prix ?** 10€/adulte - 6 €/enfant -12 ans

**Agenda à découvrir dans la brochure spécifique :**

<http://lesmuseesdeliege.be/visites-guidees>.

**Réservation :** Formulaire en ligne à remplir via le lien repris ci-dessus.

### VISITES THÉMATIQUES

Tous les 3<sup>e</sup> dimanches du mois, venez (re)découvrir les collections des musées et/ou les expositions temporaires autrement. Chaque mois, un thème est mis à l'honneur, pour une découverte plus approfondie. Une manière originale d'approfondir les richesses de notre patrimoine muséal.

**Quand ?** Le 3<sup>e</sup> dimanche du mois, à 14 h (de septembre à juin)

**Prix ?** 10 €/personne

**Agenda à découvrir dans la brochure spécifique :**

<http://lesmuseesdeliege.be/visites-guidees>.

**Réservation :** Formulaire en ligne à remplir via le lien repris ci-dessus.

## POUR LES GROUPES

Que vous formiez un service-club, une association, ou encore un groupe d'entreprise(s), une visite des musées de la Ville de Liège constitue une idée originale et conviviale d'activité culturelle. Partez à la découverte des collections permanentes ou des expositions temporaires organisées dans les musées.

**Langues :** Fr, D, GB, NL, JPN

**Réservation :** +32 (0)4 221 92 21-22

**info@visitezliege.be**

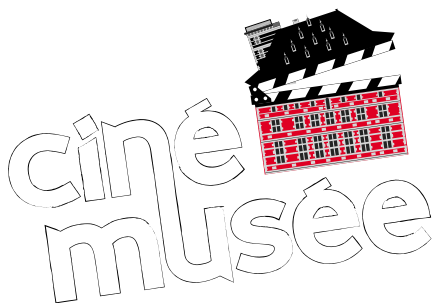


## CINÉMUSÉE

Le Service Animations des Musées invite le cinéma au musée. En collaboration avec le Centre du Film sur l'Art (CFA), « Cinémusée » propose, tous les 3<sup>e</sup> mercredis du mois une projection cinématographique ayant pour thème l'art. Les artistes, courants et institutions artistiques sont explorés à travers des œuvres cinématographiques et documentaires, destinées aux étudiants, aux passionnés et à tout un chacun.

Quand ? Le 3<sup>e</sup> mercredi du mois, à l'auditorium du Grand Curtius à 12h30

Projection d'un film et débat : 3 €



## PROGRAMME

**16 SEPTEMBRE 2020**

***Je suis fou, je suis sot, je suis méchant - Autoportrait de James Ensor***

Un film de Luc de Heusch (1990 – 55')

Du jeune Ensor, artiste génial et peu connu, au Baron Ensor, couvert d'honneur, qui ne peignait plus que des tableaux où il faisait son propre plagiat, Luc de Heusch propose la lecture d'un homme et d'une oeuvre. Musicien du dimanche, misogyne convaincu, talentueux imprécateur, amoureux de la Sirène, vendeur de souvenirs de plage, il a laissé des dessins fulgurants et quelques oeuvres majeures de la peinture du 20<sup>e</sup> siècle.



**21 OCTOBRE 2020**

***David Hockney, les plaisirs de l'oeil***

Un film de Gero von Boehm (1996 – 55')

Le documentaire propose un portrait du peintre à 60 ans, parlant de lui-même, de ses amis disparus, de son travail surtout, de sa conception de l'art, et de la vie et non d'une analyse chronologique et exhaustive de son oeuvre prise en charge par des historiens ou des critiques d'art. Un portrait juste et plein de nostalgie.

**18 NOVEMBRE 2020**

***Séance nouvelles acquisitions : Panamarenko et Malevitch***

***Panamarenko, Portrait en son absence***

Un film de Claudio Pazienza ( 27', 1997)

Comment faire un film sur un artiste résistant, qui dit au cinéaste «Débrouillez-vous » ? Claudio Pazienza retourne cette absence en jouant sur le « On aurait pu... » plein de drôlerie en déambulant dans les rues d'Anvers en compagnie d'une autruche, oiseau qui « aurait pu » voler, entrée en matière qui interroge Panamarenko et ses merveilleuses machines.

***Malevitch ou l'impatience des limites***

Un film d'Yves Kovacs (33', 1978)

Le pré-générique nous met directement dans l'aventure du carré noir sur fond blanc. Il y a quelques données biographiques mais tout le film est centré sur l'évolution de l'oeuvre de Malevitch, la période suprématisante et le retour, à la fin de sa vie, à une certaine figuration. Le tout illustré par des fragments de films d'actualités.

**16 DÉCEMBRE 2020**

***Séance nouvelles acquisitions***

***Picasso et le cubisme Braque, Piacasso et cie***

Un film de Frédéric Ramade (2018 – 52')

Ils étaient quatre : Picasso, Braque, Apollinaire, et Kahnweiler. Deux artistes, un poète et un marchand. Quatre jeunes gens de moins de trente ans. Quatre hommes qui ont changé la façon de faire, de concevoir, de diffuser et de vendre de l'Art. Le Cubisme va sous l'impulsion de ces quatre visionnaires, se forger une identité qui le rend reconnaissable au premier coup d'œil, déchaîner les passions, et entraîner dans son sillage toute la fine fleur artistique du milieu parisien.

## ANIMATIONS PUBLICS SPÉCIFIQUES

Les musées sont attentifs à l'accessibilité des collections à tous visiteurs. Des visites adaptées aux publics à besoins spécifiques ont ainsi été mises en place. En 2016, La Boverie a obtenu le label *Acces-i* et en 2017, le Grand Curtius a renouvelé son adhésion à ce label. La Boverie a également reçu le *Prix du Public Akcess* en 2016.



### PERSONNES À MOBILITÉ RÉDUITE

Le Grand Curtius et La Boverie sont entièrement adaptés à la circulation des personnes à mobilité réduite grâce à la présence d'ascenseurs, de rampes d'accès et de places de parking PMR à proximité. Les musées ont également des chaises roulantes et des cannes sièges à disposition des visiteurs ainsi que des toilettes adaptées.

Où ? Au Grand Curtius et à La Boverie

### PERSONNES DÉFICIENTES VISUELLES

Le Service Animations des Musées poursuit son programme d'adaptation du musée aux personnes déficientes visuelles. Une présentation en auto-description du musée avec acte tactile permet aux groupes d'appréhender les collections au Grand Curtius et au Musée Grétry. La Boverie offre une combinaison d'outils dont l'audiodescription, l'interprétation en 2D1/2 et l'interprétation texturée, conçus en étroite partenariat avec La Lumière.

Où ? Au Grand Curtius, à La Boverie et au Musée Grétry



### **PERSONNES DÉFICIENTES AUDITIVES**

Des visites au Grand Curtius sont possibles avec un guide malentendant, animateur à l'asbl "mains ardentes". Ces visites seront également bientôt disponibles à la Boverie. En attendant, des vidéos sont téléchargeables sur le site web. Ces supports sont signés par des malentendants en LSBF et en LI.

Où ? Au Grand Curtius et à La Boverie

### **PRIMO-ARRIVANTS ET FLE**

Le Service Animations des Musées propose des visites spécifiques au public primo-arrivants et FLE. Ces visites sont basées sur la découverte de notre patrimoine et l'acquisition d'un nouveau vocabulaire.

Où ? Au Grand Curtius et à La Boverie

### **PERSONNES EN FRAGILITÉ SOCIALE ET/OU ÉCONOMIQUE**

Des visites guidées pour des groupes de personnes en fragilité sociale et/ou économique mettent l'accent sur la notion de démocratie culturelle en tissant un lien entre la culture, l'esthétisme et le citoyen.

Où ? Au Grand Curtius et à La Boverie

## ANIMATIONS JEUNES PUBLICS

### CRÉAMUSÉE

Le 1<sup>er</sup> dimanche du mois, tous les musées sont accessibles gratuitement. C'est l'occasion de venir en famille et de suivre les ateliers créatifs qui sont offerts par le Service Animations des Musées. Peinture, sculpture, collage, gravure... Venez exercer votre sens artistique au musée.

Où ? Au Grand Curtius et à La Boverie en alternance

Quand ? Le 1<sup>er</sup> dimanche du mois entre 14 et 17h

Animation gratuite, sans réservation

Public ? Pour les enfants de 4 à 12 ans, accompagnés des parents.

Pour connaître le thème de l'atelier, contactez-nous par téléphone, par mail ou consultez le site [www.lesmuseesdeliege.be](http://www.lesmuseesdeliege.be)

### ANIMATIONS SCOLAIRES

Le Service Animations des Musées a mis en place une multitude de visites et d'ateliers créatifs pour chaque musée. Les animations s'adressent à tous niveaux scolaires, du préscolaire jusqu'à l'enseignement supérieur.

À découvrir dans notre brochure « Scolaire et associatif » : [www.lesmuseesdeliege.be/brochures](http://www.lesmuseesdeliege.be/brochures)





## MON INCROYABLE ANNIVERSAIRE

Comment passer un moment inoubliable pour son anniversaire ? Comment surprendre ses amis avec une fête d'anniversaire tout à la fois originale et culturelle ? Voilà le défi qui sera relevé lors des goûters d'anniversaire au Grand Curtius et à La Boverie. Jeux de découverte dans les salles du musée et ateliers créatifs, un chouette programme pour passer une après-midi ludique entre amis.

**Quand ?** De 14h à 17h, les dimanches.

**Où ?** Au Grand Curtius et à La Boverie

**Public ?** Enfants de 6 à 12 ans (15 enfants maximum)

**Prix ?** Sans le goûter : 90€ (les parents peuvent amener le gâteau et les boissons)

Avec le goûter d'anniversaire inclus :  
90 € + 6€/enfant

Réservation et informations :

[www.lesmuseesdeliege.be/anniversaire-au-musee](http://www.lesmuseesdeliege.be/anniversaire-au-musee)





## LES SAMEDIS À LA BOVERIE

Chaque année, le Service Animations des Musées de la Ville de Liège et Les Ateliers 04 collaborent, pour donner vie à un drôle de fourmillement artistique dédié aux plus jeunes : Les samedis de la Boverie ! Une bouffée créative après la semaine pour partir à la rencontre des arts plastiques ! Cet atelier te donnera tous les outils nécessaires à l'expression de ta créativité, découvrir de nouvelles techniques, expérimenter couleurs et matières et la sculpture, la gravure, le dessin.... Arpenter les collections du musée, s'approprier les courants artistiques, en inventer d'autres, avec nos propres codes ! Et en début d'année, un focus sur les pas d'Andy Warhol et du pop art.

Organisé par Les Ateliers 04

**Quand ?** Les samedis de 10h à 13h,

Du 3 octobre 2020 au 8 mai 2021 (hors vacances scolaires)

**Où ?** À La Boverie

**Public ?** de 5 à 12 ans

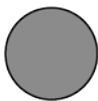
**Prix ?** 300 euros pour l'année

**Inscription :** [info@lesateliers04.be](mailto:info@lesateliers04.be)





PICASSO



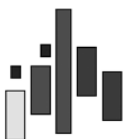
MONORY



ÉVEGNÉE



MALEVITCH



WÉRY



ARMES



BURY



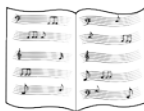
JACOBS



LOMBARD



CLAUS



GRÉTRY



GILBERT & GEORGES



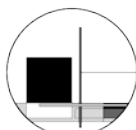
DELAUNAY



GRADINE



PAUL & VIRGINIE



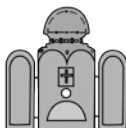
GORIN



BOL À DEVISE



SERRURIER-BOVY



SAINTE-CROIX



MAGNELLI



VENISE



LAURENCIN



VAN DONGEN



DEGOTTTEX

## ANIMATIONS DES MUSÉES

Féronstrée 136 - 4000 Liège  
animationsdesmusees@liege.be  
+32 (0)4 221 68 32 - 68 37  
www.lesmuseesdeliege.be