

CRÉAMUSÉE

Tous les 1^{ers} dimanches du mois

Un atelier plastique à vivre en famille tous les premiers dimanches du mois.

Entre 14h et 17h - Gratuit

Enfants de 4 à 12 ans (accompagnés d'un parent)

Inscription en ligne : www.lesmuseesdeliege.be/creamusee

INFOS PRATIQUES

LA BOVERIE Parc de la Boverie, 4020 Liège

Facebook : [laboverieliege](https://www.facebook.com/laboverieliege)

GRAND CURTIUS Féronstrée 136, 4000 Liège

Facebook : [LeGrandCurtius](https://www.facebook.com/LeGrandCurtius)

MUSÉE GRÉTRY Rue des récollets 34, 4020 Liège

MUSÉE DU LUMINAIRE (MULUM) Rue Mère-Dieu, 4000 Liège

**Évènements proposés sous réserve
des dispositions sanitaires**

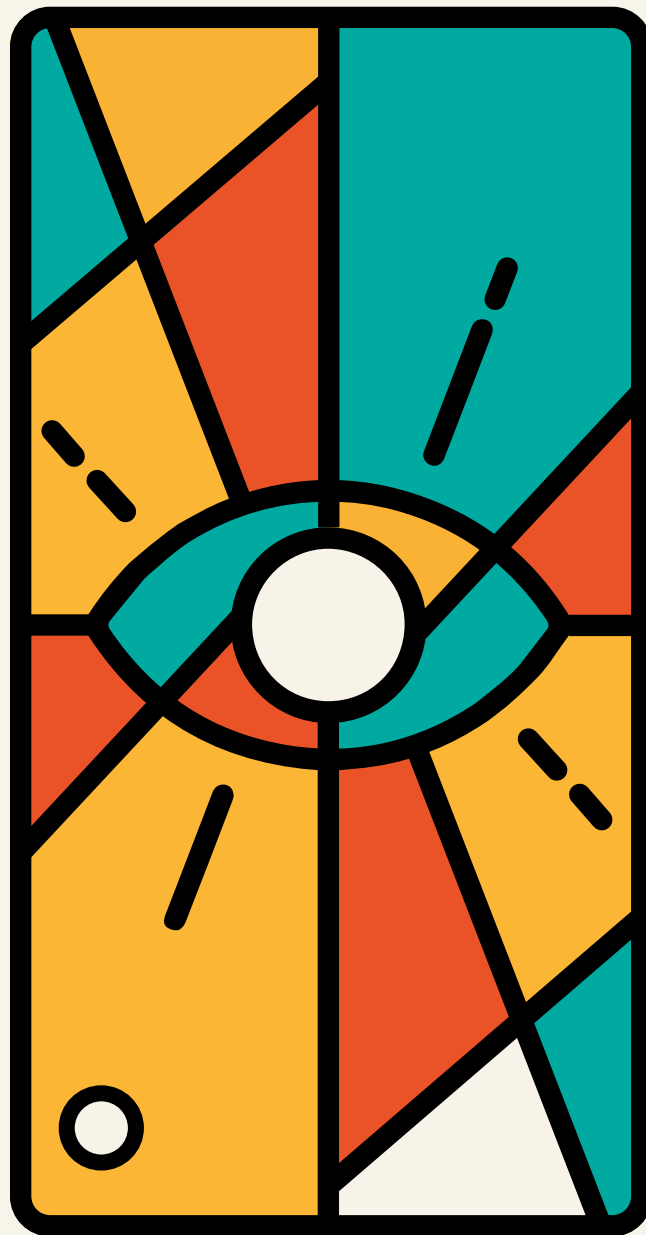
MUSÉES DE LA VILLE DE LIÈGE SERVICE ANIMATIONS DES MUSÉES

+ 32 (0)4 221 68 32 - 68 37

www.lesmuseesdeliege.be

animationsdesmusees@liege.be

VISITES GUIDÉES DES MUSÉES



Editeur responsable : Jean Pierre Hupkens, Féronstrée 92, 4000 Liège, Impression Ville de Liège



VISITES EN FAMILLE

Tous les 2^{es} dimanches du mois

Une visite ludique où petits et grands partent à la découverte des musées. À partir de 6 ans.

Visite : 1h • RDV à 14h à l'accueil du musée

Prix : 10 €/ adulte et 6€/enfant -12 ans

Réservation obligatoire :

www.lesmuseesdeliege.be/visites-guidees

Paielement au musée le jour de votre visite

LA MALLETTE DU PEINTRE

Au cœur des collections des Beaux-Arts, découvrez le contenu de la mallette du peintre : pinceaux, pigments, toiles, liants, découvrez les outils et techniques des peintres.

La Boverie - 13 juin 2021

TÊTE DE L'ART – AUTOUR DU PORTRAIT

De face, de profil ou de trois-quarts, en pied, en buste ou à mi-corps, les portraits nous révèlent la personnalité de ceux qui y sont représentés. Venez découvrir les nombreux visages qui habitent le musée et partez à la découverte des codes du portrait.

La Boverie - 11 juillet 2021

LES IMAGES MULTIPLES

Dans le cadre de la Triennale de la Gravure, venez découvrir ce qu'est une gravure, une estampe, un multiple, leurs spécificités et les techniques des plus traditionnelles aux plus nouvelles. Découvrez aussi le travail des artistes internationaux participant à cette édition de la Triennale.

La Boverie - 10 octobre 2021

L'ÉVOLUTION DE L'ÉCRITURE

Les historiens définissent le passage de la Préhistoire à l'Histoire par l'apparition de l'écriture. Dans les collections du musée, partez à la recherche des racines de l'écriture et de son évolution au fil du temps, depuis les premiers symboles ornant les poteries rubanées jusqu'aux caractères d'imprimerie.

Grand Curtius - 14 novembre 2021

LES SYSTÈMES D'ÉCLAIRAGE

Lors d'un parcours ludique, découvrez à travers l'évolution des systèmes d'éclairage les changements de la société au fil du temps.

Musée de l'éclairage - 12 décembre 2021

VISITES THÉMATIQUES

Tous les 3^{es} dimanches du mois

Chaque mois, un thème est mis à l'honneur, analysé, décortiqué, mis sous la loupe.

RDV à 14h à l'accueil du musée

Visite : 1h • Prix : 10 €/ adulte

Réservation obligatoire :

www.lesmuseesdeliege.be/visites-guidees

Paielement au musée le jour de votre visite

JEAN-PIERRE RANSONNET ET ALAIN DENIS

Dans le cadre des expositions qui leur sont consacrées à La Boverie, découvrez le travail de ces deux grands artistes liégeois.

La Boverie - 20 juin 2021

LA VENTE DE LUCERNE

En 1937, le régime nazi confisque des milliers de tableaux. 125 d'entre eux sont vendus lors de la vente aux enchères organisée à la galerie Fischer, à Lucerne en Suisse, en 1939. Ces œuvres d'art moderne étaient qualifiées par le régime de « dégénérées ». Neuf œuvres de cette vente sont adjugées à la Ville de Liège, qui constituent aujourd'hui des incontournables de la collection des Beaux-Arts.

La Boverie - 18 juillet 2021

LES TECHNIQUES DE GRAVURE

Dans le cadre de la Triennale de la Gravure, découvrez la sélection d'artistes venus des quatre coins du monde. Ils présentent leurs créations, représentatives des techniques de reproduction multiples les plus traditionnelles comme des plus contemporaines.

La Boverie - 17 octobre 2021

L'ART ET SZYMKOWICZ

À l'occasion de l'exposition qui lui est consacrée à La Boverie, découvrez les multiples facettes du travail de cet artiste belge.

La Boverie - 21 novembre 2021

LE CRISTAL

Découvert au 17^e siècle en Angleterre, le cristal s'est rapidement imposé comme un matériau luxueux. Anglais, de Bohême, Baccarat ou du Val-Saint-Lambert à Liège, le parcours retrace l'aventure du cristal dans les collections du Grand Curtius.

Grand Curtius - 19 décembre 2021